



È IO SOSTENGO

**Biella**  
città creativa



entra a far parte di **Biella**

# Comunità Creativa

**CULTURA, CREATIVITÀ  
E COMUNITÀ IN AZIONE**

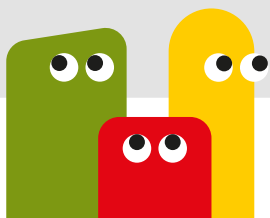


# Associazione Biella Città Creativa E.T.S.



# Indice

Introduzione	2
Il Network delle Città Creative UNESCO	3
La Missione delle Città Creative UNESCO	4
Biella Città Creativa, tra storia e proiezione verso il futuro	6
Il piano d'azione	8
Io sostengo Biella Città Creativa	10
La comunità al centro	11
“Che cos'è per te la creatività?”	12



# 2019

**Iscritta nel Network delle Città Creative UNESCO dal 2019 nel settore dell'Artigianato e Arte popolare**, Biella è

da sempre considerata la capitale italiana e mondiale del tessile. Una storia che, nel corso dei secoli, ha reso la città e il suo territorio un vivace crocevia di idee innovative e antichi saperi.

A Biella abilità artigianale, creatività e innovazione rappresentano motori di sviluppo economico, sociale e culturale ma anche valori su cui l'intera comunità ha costruito la propria identità.

È quindi l'intreccio tra maestria tessile, pensiero creativo e partecipazione attiva a far **evolvere**, insieme, **città e comunità**.

Oggi questa sinergia diventa ancora una volta fonte di crescita e rinnovamento, con un obiettivo che guarda lontano:

**porre cultura e creatività al centro dei piani di sviluppo sostenibile e rigenerazione urbana, per giungere alla "connessione equilibrata tra l'artificio e la natura"\***.



\*Il logo di Biella Città Creativa è stato ideato da Michelangelo Pistoletto e prende ispirazione dal simbolo del **Terzo Paradiso**, dove l'anello centrale rappresenta la congiunzione tra mondo naturale e artificiale e **la rinascita dell'umanità**.

# Il Network delle Città Creative UNESCO



Il Network delle Città Creative UNESCO è stato istituito nel 2004 per **promuovere la cooperazione con e tra le città** che identificano la creatività come fattore chiave per lo sviluppo sostenibile. Oggi ne fanno parte **350 città in tutto il mondo**, che si muovono verso obiettivi comuni: rendere le industrie creative e culturali protagoniste dei loro piani di crescita locale e cooperare attivamente a livello internazionale. Favorire l'innovazione, la coesione sociale e il dialogo interculturale

diventa così una strategia per accrescere il benessere dei cittadini attraverso nuove opportunità e rispondere alle sfide contemporanee, come il progresso economico, gli impatti ambientali, le tensioni sociali e le crisi sanitarie.

---

**L'Agenda 2030** per lo Sviluppo Sostenibile riconosce il ruolo cruciale delle città nella promozione di questo approccio culturale e include, tra i suoi 17 Obiettivi dello Sviluppo Sostenibile, uno specifico obiettivo che mira a **rendere gli insediamenti urbani ancora più "inclusivi, sicuri, duraturi e sostenibili"**.



**Biella**  
city of Crafts  
and Folk Art



**unesco**

Member of  
the Creative Cities Network



## La Missione delle Città Creative UNESCO

### **rafforzare la cooperazione**

internazionale tra città che hanno riconosciuto la creatività come fattore strategico del loro sviluppo sostenibile;

### **stimolare e valorizzare**

**iniziative** che fanno della creatività una componente essenziale dello sviluppo urbano, in particolare attraverso partenariati che coinvolgano il settore pubblico e privato e la società civile;

### **rafforzare la creazione,**

produzione, distribuzione e diffusione di attività, beni e servizi culturali;

Le Città Creative UNESCO sono inserite in sette diversi campi creativi: **Artigianato e Arte Popolare, Design, Cinema, Gastronomia, Letteratura, Media Arts e Musica.**

Come specificato nella sua Missione, il Network nasce per raggiungere **obiettivi ambiziosi e ad ampio raggio:**

### **sviluppare hub**

di creatività e innovazione e ampliare le opportunità per i creatori e professionisti del settore culturale;

### **migliorare l'accesso**

a beni e servizi e aumentare la partecipazione alla vita culturale, in particolare per i gruppi e gli individui emarginati o vulnerabili;

### **integrare pienamente**

la cultura e la creatività nelle strategie e nei piani di sviluppo locale.

In particolare, gli obiettivi vengono attuati, sia nelle singole città che a livello internazionale, attraverso specifiche **aree di azione:**

————— **condivisione** di esperienze, conoscenze e buone pratiche;

————— **progetti pilota, partenariati e iniziative** che favoriscano la collaborazione tra i settori pubblico e privato e la società civile;

————— **programmi e reti** di scambio professionale e artistico;

————— **studi, ricerche e valutazioni** sull'esperienza delle Città Creative;

————— **politiche e misure** per uno sviluppo urbano sostenibile;

————— **attività di comunicazione** e sensibilizzazione.



# Biella Città Creativa

tra storia e proiezione verso il futuro

L'industria tessile di Biella si sviluppa a partire dal **1300**, grazie alla conformazione del territorio e all'abbondanza di fiumi e torrenti che spingono la popolazione a dedicarsi all'allevamento ovino e alla produzione di filati. **Una tradizione antichissima**, che fa della città e del suo territorio **un laboratorio di innovazione secolare**.

Questo **intreccio tra storia, evoluzione creativa e propensione al lavoro della popolazione** è al centro del percorso di candidatura culminato nel 2019 con la presentazione del progetto a Parigi e l'ingresso ufficiale di Biella nel Network delle Città Creative UNESCO.

Un iter durato mesi, che esprime **la coesione e l'impegno di un intero territorio**, dal lago di Viverone agli alpeggi di Rosazza, dal Ricetto di Candelo alle risaie di Massazza, passando per i tanti comuni tra la pianura, la collina e la montagna fino a giungere, naturalmente, alla città.





In questo percorso di crescita **la comunità è determinante**: sono le persone a rendere il saper fare artigianale e la creatività veri protagonisti dello sviluppo economico, sociale e culturale. Oggi, lo slancio creativo caratterizza anche le

politiche di rigenerazione urbana. Dal recupero del patrimonio industriale storico, sono nati infatti incubatori e spazi di coworking dove artisti, designer e startup possono sperimentare e dare vita a nuove contaminazioni artistiche.



Per valorizzare e proiettare nel futuro la sua identità di città creativa, Biella ha ideato una strategia di sviluppo con obiettivi ben precisi:

---

#### **mettere in connessione**

gli attori locali trasformando la creatività e la cultura in strumenti utili per la pianificazione dello sviluppo territoriale;

---

#### **stabilire partenariati**

e **progetti** con altre città creative, a partire dai settori strategici dell'artigianato, dell'arte popolare e del design;

---

#### **costruire una reputazione**

non più associata solo ai prodotti tessili di qualità, ma anche a hotspot creativi, educativi ed esperienziali diffusi;

---

**realizzare scambi** educativi, professionali e artistici nel settore tessile e della moda, insieme all'arte e al design sociale, e collaborare a ricerche, studi e progetti pilota.

# Il piano d'azione

PER DIVENTARE CITTÀ CREATIVA UNESCO, BIELLA HA PRESENTATO UN PROPRIO **PIANO D'AZIONE** IN CUI PROTAGONISTA È IL VERBO “**TESSERE**”.



## Tessere territorio

**Per integrare pienamente cultura e creatività** nelle strategie di sviluppo locale, migliorando accesso e partecipazione alla vita culturale, sono previste azioni di recupero dell'eredità architettonica urbana, iniziative di miglioramento dell'accessibilità ai luoghi della cultura e valorizzazione del capitale umano attraverso un potenziamento dell'offerta formativa in materia di ospitalità e marketing territoriale.

## Tessere memoria

**Per incentivare la scoperta del territorio e della sua storia creativa** e accrescere il numero di visitatori fisici e virtuali, viene ampliata la produzione e distribuzione di attività culturali che vanno oltre il concetto tradizionale di museo, realizzando progetti di divulgazione sull'industria tessile e sul design della moda e valorizzando il patrimonio conservato negli archivi dei grandi marchi storici del Made in Italy biellese.

## Tessere talento

**Tramite lo sviluppo di hub di innovazione e scambio** per creatori e professionisti, viene rafforzato il sistema di educazione e formazione sul tema della moda e del design sostenibile, favorendo nuove sinergie tra settore pubblico e aziende e attivando progetti di orientamento in ambito tessile/artigianale.

## Tessere relazioni

**In un'ottica di sviluppo della cooperazione internazionale**, la città potenzia le relazioni e la collaborazione con distretti lanieri presenti in altri Paesi come, ad esempio, Keetmanshoop in Namibia, favorendo il progresso tecnologico e socioeconomico.

## Tessere arte e impresa

**Per rendere la creatività ancora una volta protagonista** delle strategie di sviluppo, vengono istituite residenze di produzione per creativi e artisti di tutto il mondo che collaborano con studenti biellesi alla realizzazione di opere d'arte dedicate alla città.

## Tessere futuro

**Con l'obiettivo di sensibilizzare attori coinvolti e opinione pubblica** sull'impatto della produzione tessile, vengono organizzati Forum internazionali in cui le Città Creative UNESCO possono confrontarsi e partecipare allo sviluppo di business model innovativi, rispettosi dell'ambiente e delle comunità.

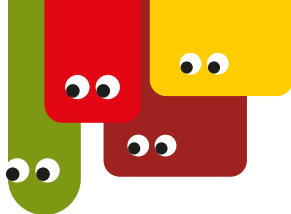


L'Associazione Biella Città Creativa nasce nel 2020 per realizzare gli obiettivi previsti nel Dossier di candidatura di Biella a "Città Creativa UNESCO", le sue successive implementazioni e sostenerne le attività.

Nel rispetto dei principi a cui è ispirata l'UNESCO e attraverso lo sviluppo della conoscenza sui beni del patrimonio, della città e del suo territorio,

**l'Associazione promuove:**

- Interventi e servizi finalizzati alla salvaguardia e al miglioramento delle **condizioni dell'ambiente**;
- Interventi di tutela e valorizzazione del **patrimonio culturale** e del **paesaggio**;



- Organizzazione e gestione di **attività culturali** ed **artistiche** di interesse sociale;
- Organizzazione e gestione di **attività turistiche** di interesse sociale e culturale.

Attualmente, fanno parte dell'Associazione il Comune di Biella, la Fondazione Cassa di Risparmio di Biella, la Fondazione Pistoletto, l'Unione Industriale Biellese, la Camera di Commercio Monte Rosa Laghi Alto Piemonte, Confartigianato Biella, CNA Biella, la Fondazione Bellezza e la Rete Archivi Biellesi.

# La comunità al centro

**BIELLA CITTÀ CREATIVA VALORIZZA L'ECCELLENZA BIELLESE NELLA PRODUZIONE TESSILE**, CREANDO UN INTRECCIO IN CUI LA MAESTRIA ARTIGIANALE SI FONDE CON IL DESIGN, L'ARTE E L'INNOVAZIONE, GLI EVENTI CULTURALI E FORMATIVI, L'ATTENZIONE ALLA SOSTENIBILITÀ E LA TRASFORMAZIONE SOCIALE E INDUSTRIALE.

Una visione che pone l'accento non solo su prodotti di altissima qualità ma anche sulle **persone** e la loro capacità di trasmettere **abilità tecniche, cultura e valori**.

Proprio per **evidenziare il ruolo che la comunità ha avuto e continua ad avere** in questo percorso, i promotori e sostenitori riuniti nell'Associazione Biella Città Creativa desiderano coinvolgere la cittadinanza,

rendendola artefice di una rinnovata creatività condivisa.

Se nella campagna **#millefiliuntessuto**, nata con l'obiettivo di intessere un racconto coeso di tutte le eccellenze che qualificano Biella come Città Creativa, protagonisti erano i volti dei biellesi, chiamati a sostenere il progetto "mettendoci la faccia", oggi l'intento è quello di **dare spazio alla voce e alle idee di tutta la comunità**.

**“Che cos’è per te la creatività?” è la domanda centrale,** rivolta innanzitutto alla cittadinanza e, più in generale, ai visitatori che animano il territorio, in tutte le loro sfumature generazionali, culturali e sociali.

Attraverso un sondaggio digitale, a cui è possibile accedere tramite QR Code o visitando il sito

[comunitacreativa-biella.it](https://comunitacreativa-biella.it)

i contributi degli utenti verranno raccolti e tradotti in un documento che potrà fungere da ispirazione, base di lavoro e progettazione per le attività dei prossimi anni.



### **Il significato della creatività**

Cosa intendiamo quando parliamo di attività culturali e creative? Ecco, per esempio, la definizione che viene riportata nel Programma Europa Creativa.

Culturali e creativi sono tutti i settori le cui attività si basano su valori culturali o espressioni artistiche e altre espressioni creative, individuali o collettive. Le attività possono comprendere lo sviluppo, la creazione, la produzione, la diffusione e

la conservazione di beni e servizi che costituiscono espressioni culturali, artistiche o altre espressioni creative, nonché funzioni correlate quali l’istruzione o la gestione. Esse sono in grado di generare innovazione e creare posti di lavoro in

particolare derivanti dalla proprietà intellettuale.

---

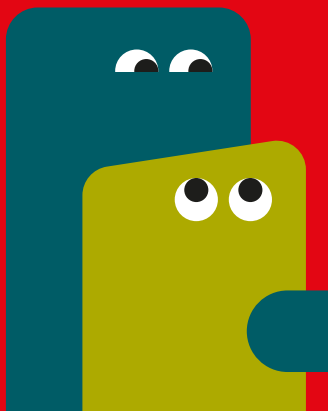
REGOLAMENTO  
DEL PARLAMENTO  
EUROPEO E DEL  
CONSIGLIO  
che istituisce il  
Programma Europa  
Creativa (2021-2027)

# Che cos'è per te la creatività?



FAI CRESCERE LA CITTÀ  
CON LE TUE IDEE!  
**INQUADRA IL QR CODE E  
RISPONDI ALLA DOMANDA,**  
UNA SORPRESA TI ASPETTA!

**#ComunitàCreativaBiella**



**comunitacreativa-biella.it**  
**cittacreativa.visit.biella.it**

**biellacittacreativa@comune.biella.it**

